

## Profesionalna LED rasvjeta

efikasnost  
kvaliteta  
dugotrajnost

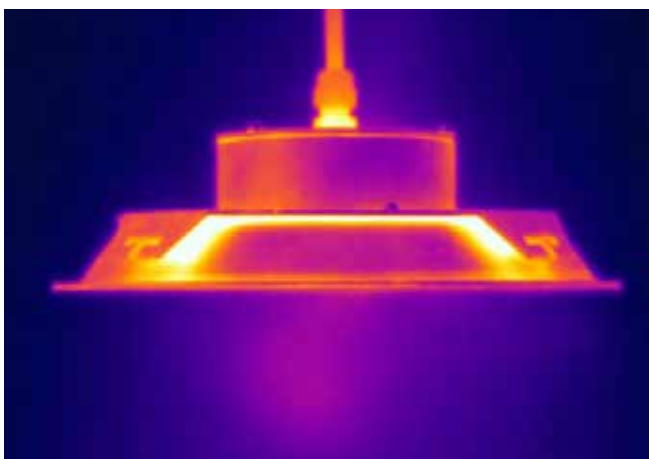
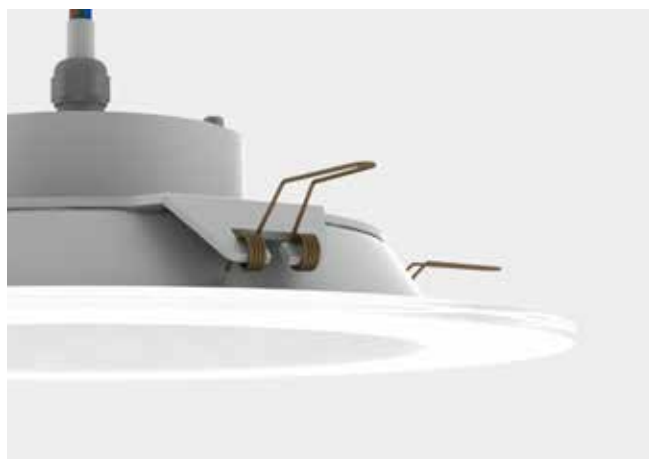


## E<sup>+</sup> DISC

je linija stropnih LED svjetiljki namijenjenih osvjetljavanju unutrašnjih prostora. E<sup>+</sup> DISC je niskoenergetska alternativa fluorescentnim i halogenim lampama. Pogodna je za ugradnju u urede, hodnike, industrijska postrojenja, restorane i druge interijere. Pogodna je za ugradnju i kao indirektna rasvjeta, rasvjeta polica ili pozadinsko osvjetljenje.



- ✦ Trajnost: 60.000 radnih sati, pri čemu svjetlosni tok neće pasti ispod 80% nominalnog svjetlosnog toka
- ✦ Optimalna visina ugradnje je do 4m visine
- ✦ Direktno spajanje na izvor mrežnog napona 230V, 50Hz.
- ✦ Ugrađuje se kao direktna i indirektna rasvjeta
- ✦ Trenutno uključivanje bez početnog zagrijavanja
- ✦ Ne emitira UV zrake
- ✦ Temperatura boje svjetlosti: 4000K ili 5000K
- ✦ Robusna konstrukcija
- ✦ Aluminijsko kućište
- ✦ Poklopac od kaljenog stakla
- ✦ Jednostavna montaža
- ✦ Bez potrebe za standardnim održavanjem
- ✦ Predviđena za pričvršćenje na dvostruke stropove



<b>E+ DISC</b>	<b>1400</b>
<b>NAPAJANJE</b>	
Radni napon (V)	207-253 VAC/50 Hz
Ukupna snaga (W)	<b>18</b>
Faktor snage (pri 230V, 50Hz)	>0,95
<b>SVJETLOSNE ODLIKE</b>	
CCT (temperatura boje svjetlosti)	5000K
CRI (index vjernosti boje)	>80
Svjetlosni tok (lm)	1500
Efikasnost svjetiljke (lm/W)	82
Temperaturno područje rada	-20°C do +50°C
<b>MEHANIČKE ODLIKE</b>	
Stupanj zaštite	IP43
Kućište	aluminij
Priključni mrežni kabel	Finožični, 3- žilni
Zaštitni poklopac svjetiljke	Kaljeno staklo
Težina (kg)	0,85
Dimenzije (mm)	Ø=260 H=73

Povoljno financiranje putem leasinga ili kredita!

**5**

GODINA  
GARANCIJE