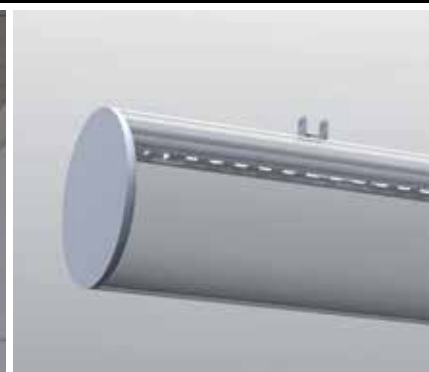


Profesionalna LED rasvjeta

efikasnost
kvaliteta
dugotrajnost

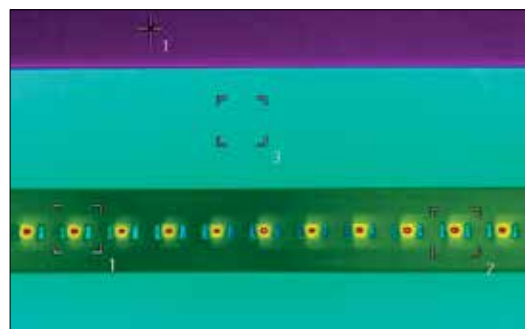


E⁺ TUBE

je linearna LED svjetiljka za osvjetljavanje unutrašnjih prostora. Po količini svjetlosti, jedna E⁺ TUBE, zamjenjuje više od dvije fluo cijevi T8 iste dužine. Pogodna je za urede, škole, hodnike, podzemne garaže, industrijske pogone, skladišta, hladnjače, restorane, hotele i slične prostore.

A⁺

- + Smanjuje potrošnju električne energije uz bolju rasvjetljenost
- + Izbor temperature boje svjetla od 3000 K (topla) do 6000 K (hladna)
- + Očekivani životni vijek dioda (LED) je do 60.000 sati
- + Stupanj zaštite od čestica prašine i kapljica vode - IP65
- + Stupanj zaštite od vanjskih mehaničkih udara - IK10
- + Neosjetljiva na promjene mrežnog napona
- + Trenutno uključivanje bez početnog zagrijavanja
- + Ne zrači UV zrake
- + Preporučena visina ugradnje je do 5m
- + Svjetiljke se obavezno priključuju na odgovarajući izvor konstantne struje
- + JAMSTVO 5 godina, ili 22.000 radnih sati (pri temperaturi okoline od 25°C)



Area 1 45,3-32,3°C (37,0°C); Area 2 47,8-30,8°C (37,5°C)
Area 3 34,4-33,7 °C(34,1°C); Spot 1 23,8°C

E ⁺ TUBE	600	900	1200	1500	1800
NAPAJANJE SVJETILJKE					
Radni napon (VDC)	36 - 40				
Nazivna struja (mA)	400	600	800	1000	1200
Minimalna struja (mA)	360	540	720	900	1080
Maksimalna struja (mA)	480	720	960	1200	1440
Nazivna snaga LED-a	15	23	30	38	45
ISPRAVLJAČ					
Napon napajanja (VAC)	207-253, 50-60 Hz				
Sigurnost	EN 61347-2-13:2009, Class 1				
EMC	CE; ENEC				
Emisija	EN 55015:2006 + A1:2007, EN 55022 Class B; EN 61000-3-2 Class C; EN 61547:1995 +A1:2000; EN 62384:2006				
SVJETLOSNE ODLIKE					
CCT (temperatura boje svjetla)	od 3000 K do 6000 K				
CRI (index vjernosti boja)	>80				
Svjetlosni tok (lm) pri 5000K	1.800	2.700	3.600	4.500	5.400
Efikasnost svjetiljke (lm/W)	120	118	120	118	120
Kut zračenja (leće)	120°				
Regulacija na primarnoj strani	Isključena druga faza smanjuje 60% svjetla i 66% energije				
Regulacija	0 – 10 VDC (20% do 100% intenziteta svjetla)				
Temperaturno područje rada	-20°C do +50°C				
Temperaturna zaštita	Automatsko smanjenje 3.3% /°C u rasponu +45°C do +60°C				
MEHANIČKE ODLIKE					
IP	IP65 prema EN 60592:1991+A1:2000				
IK	IK10 prema EN 62262:2008				
Zaštitni poklopac	PMMA				
Dimenzije (mm)	616	916	1206	1496	1786
Priključni mrežni kabel	Finožični 4-žilni				
Kućište	Ekstrudirani aluminij				
Masa (kg)	0,8	1,2	1,6	2	2,4
CERTIFIKATI					
EMC	EN 55015:2008+A2:2009; EN 61547:2009; EN 61000-3 2:2008+A1:2010 +A2:2010; EN 61000-3-3:2009				
LVD	EN 60598-1:2009; EN 60598-2-1:2008				