

Profesionalna LED rasvjeta

efikasnost
kvaliteta
dugotrajnost

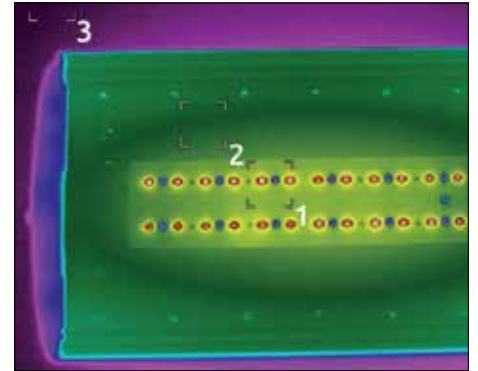


E+ DOVE

je linija niskoenergetske, LED vanjske i unutarnje rasvjete, prikladna za osvjtljavanje prometnica (klasa ME1, ME2, ME3, ME4, ME5 i ME6), tunela, raskršća, šetnica, parkirališta i svih drugih vanjskih prostora, koja zamjenjuje konvencionalnu uličnu rasvjetu uz uštedu električne energije od 50% do 75%.

A++

- + Smanjuje potrošnju električne energije uz bolju rasvjetljenost
- + Razred energetske učinkovitosti A⁺⁺
- + Stupanj zaštite od čestica prašine i kapljica vode - IP66
- + Stupanj zaštite od vanjskih mehaničkih udara - IK10
- + Nisko svjetlosno zagađenje prema IES standardu TM-15-11 (ULOR=0%)
- + Temperatura svjetla: 4000 K
- + Neosjetljiva na promjene mrežnog napona
- + Trenutno paljenje bez početnog zagrijavanja
- + Ne zrači UV zrake
- + Ekološki prihvatljiva, ne sadrži štetne sastojke, reciklira se
- + Ne šteti kukcima i drugim živim bićima koja su aktivna noću
- + JAMSTVO: 5 godina



Area1 69,1°C, Area2 48,4°C, Area3 23,7°C

E+ DOVE	1800	2000	2400	3000	3500	5000	7000	10000	12000	14000
NAPAJANJE										
Napon napajanja (V)	230, 50 Hz									
Ukupna snaga (W)	15	17	20	27	37	43	59	81	92	130
SVJETLOSNE ODLIKE										
LED	CREE									
Tipična primjena (CCT)	4000 K									
Index vjernosti boja (CRI)	>70									
Svjetlosni tok (lm) pri 4000K	1.900	2.000	2.300	3.000	4.400	5.000	7.900	10.200	11.400	15.800
Efikasnost svjetiljke (lm/W)	127	118	115	111	119	116	134	126	124	122
Kut zračenja (leće)	asimetričan ili simetričan, po izboru									
Temperaturno područje rada	-40°C do +50°C									
MEHANIČKE ODLIKE										
IP	IP66 prema HRN EN 60529:2000+A1:2008+A2:2014 (IEC 60529:1989+A1:1999+A2:2013)									
IK	IK10 prema HRN EN 62262:2008 (EN 62262:2002), HRN EN 62271-202:2014 (EN 62271-202:2014)									
Zaštitni poklopac	Polikarbonat									
Kućište	Ekstrudirani aluminij									
Dimenzije DŠV (mm)	352x220x100	352x220x100	352x220x100	352x220x100	352x220x100	352x220x100	452x220x100	452x220x100	452x220x100	452x220x100
Masa (kg)	4,80	4,80	4,90	4,90	4,90	4,90	5,60	5,80	5,80	5,80
CERTIFIKATI										
EMC	EN 55015:2013, EN 61547:2009; EN 61000-3-2:2014, EN 61000-3-3:2013									
LVD	EN 62031:2008, EN 60598-2-3:2003+A1:2011, EN 61347-2-13:2006, EN 62493:2010									

VRSTE OPTIKE

